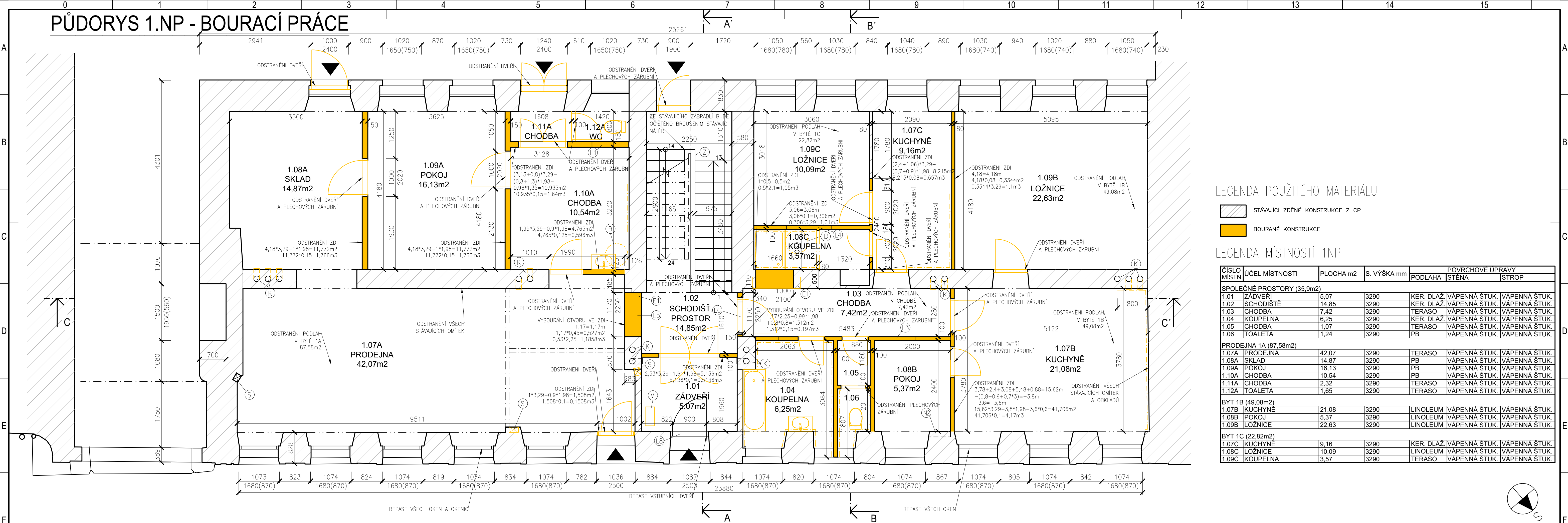


PŮDORYS 1.NP - BOURACÍ PRÁCE



LEGENDA POUŽITÉHO MATERIÁLU

- STÁVAJÍCÍ ZDĚNÉ KONSTRUKCE Z CP
- BOURANÉ KONSTRUKCE

LEGENDA MÍSTNOSTÍ 1NP

| ČÍSLO<br>MÍSTN             | ÚČEL MÍSTNOSTI | PLOCHA m2 | S. VÝŠKA mm | POVRCHOVÉ ÚPRAVY |               |               |
|----------------------------|----------------|-----------|-------------|------------------|---------------|---------------|
|                            |                |           |             | PODLAHA          | STĚNA         | STŘOP         |
| SPOLEČNÉ PROSTORY (35,9m2) |                |           |             |                  |               |               |
| 1.01                       | ZADVEŘÍ        | 5,07      | 3290        | KER. DLAŽ        | VÁPENNÁ ŠTUK. | VÁPENNÁ ŠTUK. |
| 1.02                       | SCHODIŠTĚ      | 14,85     | 3290        | KER. DLAŽ        | VÁPENNÁ ŠTUK. | VÁPENNÁ ŠTUK. |
| 1.03                       | CHODBA         | 7,42      | 3290        | TERASO           | VÁPENNÁ ŠTUK. | VÁPENNÁ ŠTUK. |
| 1.04                       | KOUPELNA       | 6,25      | 3290        | KER. DLAŽ        | VÁPENNÁ ŠTUK. | VÁPENNÁ ŠTUK. |
| 1.05                       | CHODBA         | 1,07      | 3290        | TERASO           | VÁPENNÁ ŠTUK. | VÁPENNÁ ŠTUK. |
| 1.06                       | TOALETA        | 1,24      | 3290        | PB               | VÁPENNÁ ŠTUK. | VÁPENNÁ ŠTUK. |
| PRODEJNA 1A (87,58m2)      |                |           |             |                  |               |               |
| 1.07A                      | PRODEJNA       | 42,07     | 3290        | TERASO           | VÁPENNÁ ŠTUK. | VÁPENNÁ ŠTUK. |
| 1.08A                      | SKLAD          | 14,87     | 3290        | PB               | VÁPENNÁ ŠTUK. | VÁPENNÁ ŠTUK. |
| 1.09A                      | POKOJ          | 16,13     | 3290        | PB               | VÁPENNÁ ŠTUK. | VÁPENNÁ ŠTUK. |
| 1.10A                      | CHODBA         | 10,54     | 3290        | PB               | VÁPENNÁ ŠTUK. | VÁPENNÁ ŠTUK. |
| 1.11A                      | CHODBA         | 2,32      | 3290        | TERASO           | VÁPENNÁ ŠTUK. | VÁPENNÁ ŠTUK. |
| 1.12A                      | TOALETA        | 1,65      | 3290        | TERASO           | VÁPENNÁ ŠTUK. | VÁPENNÁ ŠTUK. |
| BYT 1B (49,08m2)           |                |           |             |                  |               |               |
| 1.07B                      | KUCHYNĚ        | 21,08     | 3290        | LINOLEUM         | VÁPENNÁ ŠTUK. | VÁPENNÁ ŠTUK. |
| 1.08B                      | POKOJ          | 5,37      | 3290        | LINOLEUM         | VÁPENNÁ ŠTUK. | VÁPENNÁ ŠTUK. |
| 1.09B                      | LOŽNICE        | 22,63     | 3290        | LINOLEUM         | VÁPENNÁ ŠTUK. | VÁPENNÁ ŠTUK. |
| BYT 1C (22,82m2)           |                |           |             |                  |               |               |
| 1.07C                      | KUCHYNĚ        | 9,16      | 3290        | KER. DLAŽ        | VÁPENNÁ ŠTUK. | VÁPENNÁ ŠTUK. |
| 1.08C                      | LOŽNICE        | 10,09     | 3290        | LINOLEUM         | VÁPENNÁ ŠTUK. | VÁPENNÁ ŠTUK. |
| 1.09C                      | KOUPELNA       | 3,57      | 3290        | TERASO           | VÁPENNÁ ŠTUK. | VÁPENNÁ ŠTUK. |

POZNÁMKA I.:


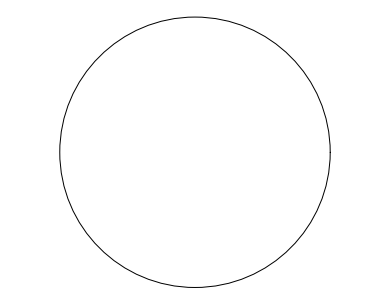
- NA STAVBĚ MUSÍ BÝT VŽDY DODRŽOVÁNY VŠECHNY PRACOVNÍ, TECHNOLOGICKÉ A TECHNICKÉ POSTUPY VČETNĚ DOPORUČENÍ VÝROBCŮ JEDNOTLIVÝCH STAVEBNÍCH SYSTÉMŮ DLE ČSN A SOUVISEJÍCÍCH PŘEDPISŮ. PŘI PROVÁDĚNÍ PRACÍ JE NUTNÉ DODRŽOVAT VYHLÁŠKY A NAŘÍZENÍ VLÁDY O BEZPEČNOSTI A OCHRANĚ ZDRAVÍ.
- PROJEKTANT SI VYHRAŽUJE PRÁVO NA PŘÍPADNÉ KOREKTURY ŘEŠENÍ DLE NÁLEZŮ ZJIŠTĚNÝCH NA STAVBĚ, SLOŽITĚJŠÍ PŘÍPADY BUDOU OBJEDNÁNY A ZPRACOVÁNY JAKO DODATEK PROJEKTU.
- POKUD STAVEBNÍK V PRŮBĚHU PROVÁDĚNÍ PRACÍ PROJEKTOVOU DOKUMENTACI ZMĚNÍ, UPRAVÍ ČI NEDODRŽÍ, NENESÉ PROJEKTANT ZA DÍLO ŽÁDNOU ZODPOVĚDNOST.
- VŠEKERÉ STAVEBNÍ PRÁCE MUSÍ PROBÍHAT V KOORDINACI SE VŠEMI SOUVISEJÍCÍMI PROJEKTY A JEDNOTLIVÝMI PROFESEMI.
- JE ZAKÁZÁNO ODMĚŘOVAT ROZMĚRY PŘÍMO Z VÝKRESU. JE MOŽNÉ, ŽE PŘI TISKU VÝKRESŮ DOJDE K DEFORMACI ROZMĚRŮ
- PO UKONČENÍ PRACÍ MUSÍ BÝT OKOLI STAVBY UVEDENO DO PŮVODNÍHO STAVU!!!
- NEDÍLNOU SOUČÁSTÍ PROJEKTOVÉ DOKUMENTACE JE POŽÁRNĚ BEZPEČNOSTNÍ ŘEŠENÍ, STAVEBNĚ KONSTRUKČNÍ ŘEŠENÍ A DOKLADOVÁ ČÁST !!!

POZNÁMKA II.:

- ROZMĚRY NA VÝKRESECH JSOU KÓTOVÁNY SE STÁVAJÍCÍMI OMÍTKAMI
- BOURACÍ PRÁCE BUDOU PROVÁDĚNY DLE TECHNOLOGICKÝCH POSTUPŮ
- STÁVAJÍCÍ VC OMÍTKY BUDOU OTLUČENY NA PŮVODNÍ ZDIVO
- STÁVAJÍCÍ SOPOUCHY A JINÉ OTVORY VE ZDECH BUDOU ZAZDĚNÝ
- STÁVAJÍCÍ ROZVODY ELEKTRO, KANALIZACE, VODY, PLYNU, TOPENÍ BUDOU ODSTRANĚNÝ
- NĚKTERÉ KÓTY JSOU POUZE INFORMAČNÍ, SLOUŽÍ TEDY K HRUBÉ PŘEDSTAVĚ SKUTEČNOSTI
- VŠECHNY PODLAHY V 1NP (KROMĚ SCHODIŠTOVÉHO PROSTORU) BUDOU KOMPLETNĚ ROZEBRÁNY VČETNĚ ZÁKLADOVÉ DESKY A NÁSLEDNĚ NAHRAZENY NOVÝMI PODLAHAMI.
- VŠEKERÉ ZARÍZOVACÍ PŘEDMĚTY OZNAČENÉ TĚŽE BARVOU JAKO BOURANÉ KCE BUDOU DEMONTOVÁNY
- ODHAĐOVANÁ KUBATURA ZBOURANÉHO ZDIVA – 13,659m<sup>3</sup>

LEGENDA POUŽITÝCH OZNAČENÍ

- ⓔ BYTOVÉ ELEKTROMĚROVÉ ROZVADĚČE
- Ⓥ ROZVODNA VODY
- ① LUXFERY 960x1350mm, ve výšce 1420mm
- ② LUXFERY 1200x1010mm, ve výšce 2280mm
- ③ LUXFERY 3600x600mm, ve výšce 2640mm
- ④ LUXFERY 1200x600mm, ve výšce 2400mm
- ⑤ LUXFERY 800x800mm, ve výšce 2000mm
- ⑥ LUXFERY 800x800mm, ve výšce 2000mm
- ⑧ LUXFERY 1000x200mm, ve výšce 2300mm
- Ⓝ1 VÝKLENEK, 1250x370mm, ve výšce 2460mm
- Ⓝ2 VÝKLENEK
- Ⓢ STOUPACÍ POTRUBÍ
- ⓕ VSTUPNÍ DVEŘE ZAFIXOVANÉ PS IZOLACÍ
- Ⓑ BOILER, PRŮMĚR 600mm
- ▼ VSTUPNÍ DVEŘE
- Ⓚ KOMINOVÝ PRŮDUCH, PRŮMĚR 150mm
- Ⓔ ZÁBRADLÍ – SCHODIŠTĚ, 1100mm

|  |  |   |   |  |
|--|--|---|---|--|
| ZPRACOVATEL PROJEKTOVÉ DOKUMENTACE:<br>Život památkám o.p.s.<br>Široká 376, kancelář: Za Hospodou 406<br>588 32 Brtnice<br>IČ: 020 44 200, DIČ: CZ02044200<br>www.zivotpamatkam.cz |  | <br><b>život památkám o.p.s.</b> | AUTORIZAČNÍ RAZÍTKO, PODPIS:  |  |
| AUTOR NÁVRHU:<br>Ing. Tomáš Čaha<br>tomas.caha@zivotpamatkam.cz  |  |   |  |  |
| VYPRACOVAL:<br>Ing. Tomáš Čaha<br>tomas.caha@zivotpamatkam.cz  |  |   |   |  |
| ZODPOVĚDNÝ PROJEKTANT STAVEBNÍ ČÁSTI:<br>Ing. Oldřich Lorenc<br>čkait – 1000640<br>oldrich.lorenc@zivotpamatkam.cz   |  | DATUM:  | 12/2019   |  |
| INVESTOR:<br>Město Náměst nad Oslavou<br>Masarykovo náměstí 104, 675 71 Náměst nad Oslavou   |  | STUPEŇ PD:  | DSP+DPS   |  |
|  |  | FORMÁT:   | 840/420mm   |  |
|  |  | Č. ZAKÁZKY:   |   |  |
| AKCE (STAVBA):<br>REKONSTRUKCE BYTOVÉHO DOMU č.p. 17 – II. ETAPA<br>p.č. st. 165/3, k.ú. Náměst nad Oslavou (701564)   |  |   |   |  |
| OBJEKT<br>SO 01 BYTOVÝ DŮM   |  | ČÍSLO VÝKRESU:  | D.1.1.02b   |  |
| VÝKRES<br>PŮDORYS 1NP, DEMOLICE  |  | MĚŘÍTKO:  | 1:50  |  |
|  |  | PARÉ Č.   |   |  |